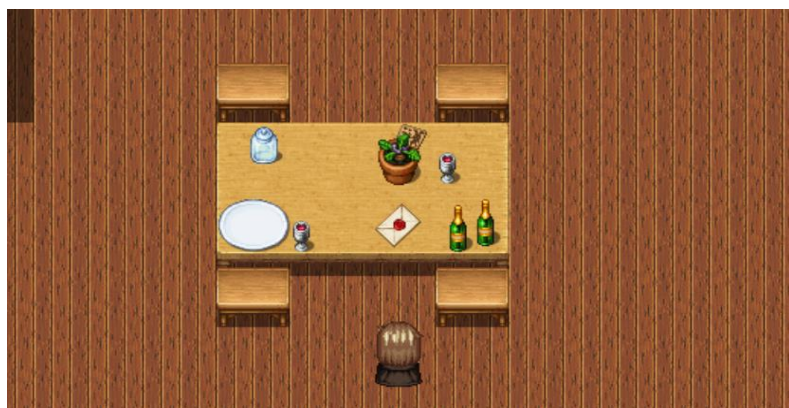


Quest for the Lost Beacon

Acest document vă va ajuta să înțelegeți mai bine conținutul jocului. Pentru fiecare nivel, veți avea o listă cu lexic și sfaturi dacă întâmpinați dificultăți.

Dacă aceste sfaturi nu sunt suficiente, puteți consulta ghidul complet al jocului din anexa acestui document.

Faza 1: Introducere (casa negustorului)



Înțelegerea textului

Engleză	Traducere
Island	insulă
Magical	magic
Beacon	rază
cave	peșteră

task	sarcină
shop	magazin
shopkeeper	negustor
letter	scrisoare

Înțelegerea jocului

Ce se întâmplă?

Trebuie să găsești pe cineva care te poate ajuta să găsești baliza. Intră, mai întâi, în casa galbenă.

Ce ar trebui să observăți

Există o scrisoare pe masă, citește-o pentru instrucțiuni despre direcția în care să mergi în continuare.

Faza 2: Magazinul



Înțelegerea textului

Engleză	Traducere
To bother	a deranja
To steal (have stolen)	a fura
Umbrella	umbrelă
Cheese	brânză
Ice cream	înghețată
earrings	cercei
beach	plajă
follow	urmă
above	deasupra
path	cale

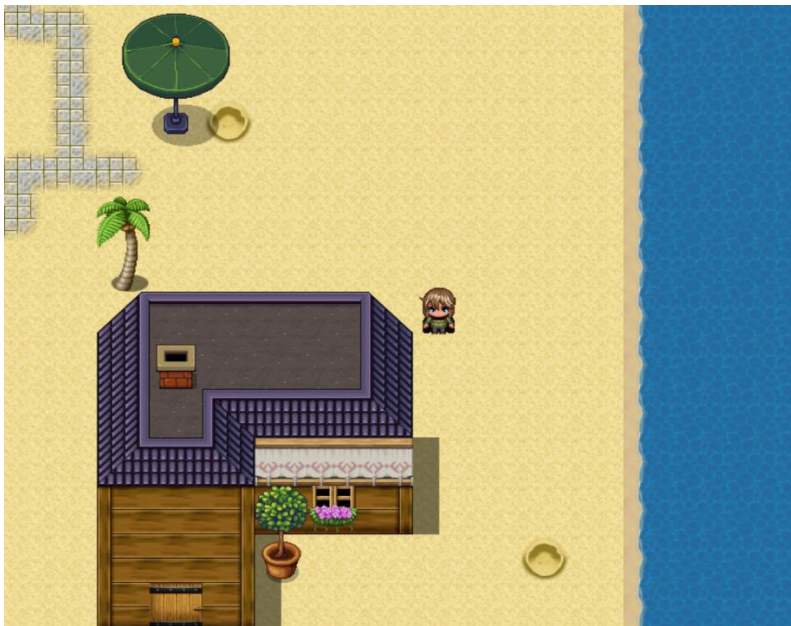
Ce se întâmplă?

Negustorul te va ajuta să ajungi la peșteră dacă-i răspunzi la întrebări.

Ce ar trebui să observai

Încearcă să-ți amintești sau să notezi numărul de persoane din magazin de fiecare dată când intri. Te va ajuta mai târziu în joc.

Faza 3: Plaja



Înțelegerea textului

Engleză	Traducere
swimsuit	costum de baie
hat	pălărie
green	verde

busy	ocupat
supper	cină
To look for (I'm looking for)	a căuta
Under one condition	cu o condiție
Up for the challenge	gata de provocare
wonderful	minunat
quest	căutare
description	descriere
lemonade	limonadă
pepper	piper
magma	măgă
coffee	cafea
brush	perie
paper	hartie
marker	marker
space	spațiu
shape	formă
flag	steag
hexagon	hexagon
line	linie

circle	cerc
star	stea
Often (often seen on)	deseori
below	sub

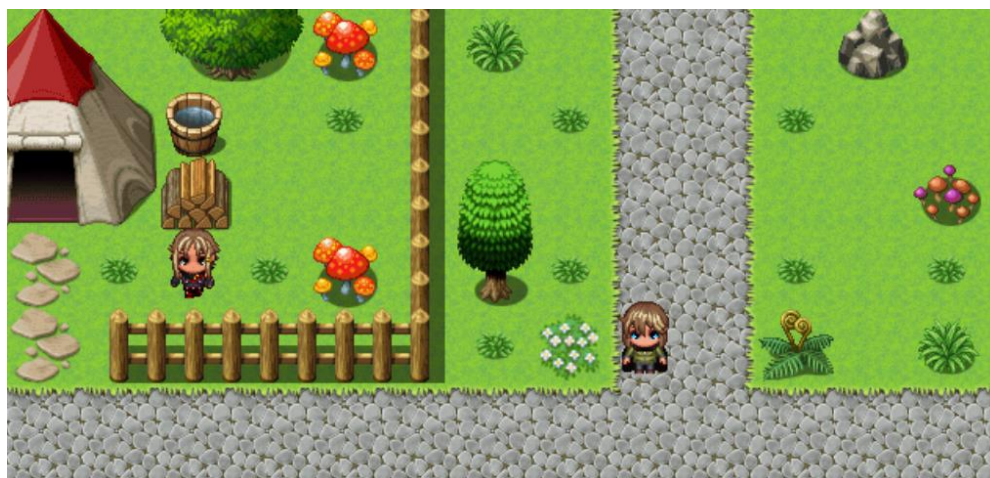
Ce se întâmplă?

Când ajungi la plajă, va trebui mai întâi să vorbești cu oamenii de acolo pentru a o găsi pe Iris (fata cu cercei albaștri). După ce afli unde este, intră în casa din partea dreaptă de jos a plajei.

Ce ar trebui să observați

Notează culoarea cerceilor ei, te va ajuta mai târziu.

Faza 4: Drumul gri



Înțelegerea textului

Engleză	Traducere
sell	a vinde
compass	busolă
gold	aur
Coin(s)	monedă(e)
east	est
north	nord
west	vest
south	sud
map	hartă
arrow	săgeată

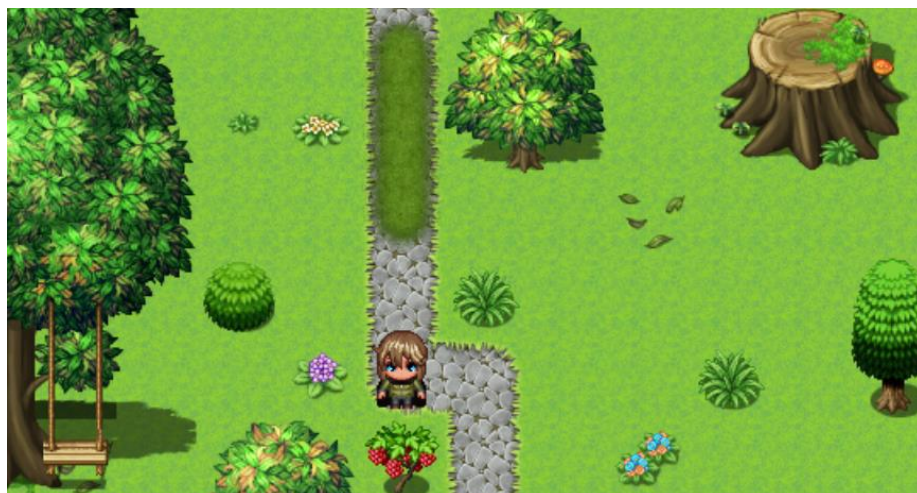
Ce se întâmplă?

Vinde poțiunea pe care ți-o dă negustorul, pentru a obține o busolă.

Ce ar trebui să observați

Când intri într-o zonă nouă, săgețile de pe busolă se schimbă.

Faza 5: Pădurea



Înțelegerea textului

Engleză	Traducere
Sign	semn
pattern	model
next to (Written next to)	alături
continue	continuă

Ce se întâmplă?

După citirea semnelor, urmează modelul pentru a ajunge în Mango Town.

(Est → Sud → Nord → Est → Est)

Ce ar trebui să observați

Notează sau amintește-ți direcțiile către Mango Town. Observă că săgețile de pe busolă își schimbă direcția când introduci o nouă parte a hărții.

Faza 6: Mango Town



Înțelegerea textului

Engleză	Traducere
Inn	han
Innkeeper	hangiu/hangiță
Left (up the stairs to your left)	la stânga (sus, pe scări, apoi la stânga)
To pass (pass my test)	a trece (un test)
location	locație
boat	barcă
dock	port
To activate (So I can help you activate it)	a activa
Nighttime	noapte
Close (I should be close by now)	aproape (Ar trebui să fiu pe-aproape.)
shore	țărm
Nearly (I'm nearly there)	aproximativ

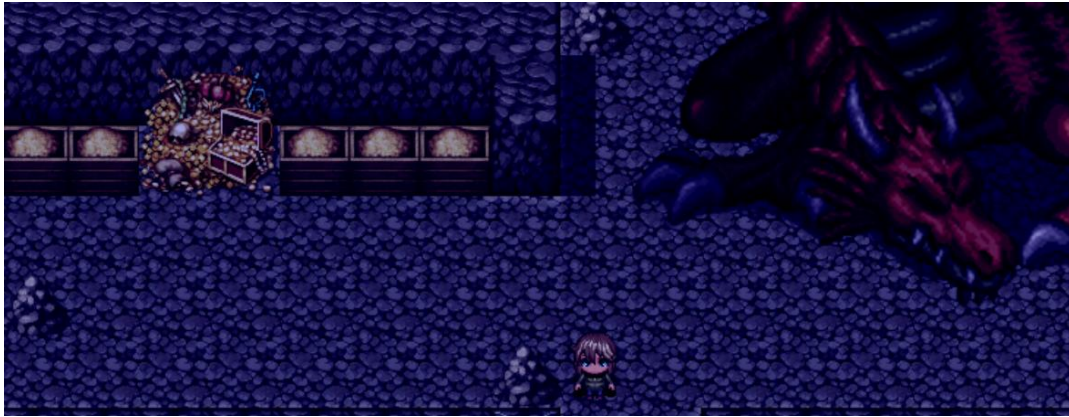
Ce se întâmplă?

Intră în han și întreab-o pe doamnă unde este Rolan. După ce îl găsești, răspunde corect la întrebările sale pentru a obține direcțiile către peșteră.

Ce ar trebui să observăți

După ce vorbești cu Rolan, poți duce barca în port.

Faza 7: Peștera Dragonului



Înțelegerea textului

Engleză	Traducere
Pile	teanc
To make less noise (I should try and make less noise)	a face zgomot mai puțin (Ar trebui să încerc să fac mai puțin zgomot.)
quiet	liniștit
loud	zgomotos
asleep	adormit
awake	treaz

Choice (I don't have a choice)	alegere, opțiune (Nu am vreo opțiune.)
battle	bătălie
Fly away	a zbura departe
To hurt (So he doesn't hurt the people of the island)	a răni (Ca să nu rănească locuitorii insulei.)
To worry (Without worrying)	a se îngrijora

Ce se întâmplă?

Învinge dragonul pentru a continua căutarea farului.

Ce ar trebui să observai

În timp ce cauți farul, dragonul se trezește.

Faza 8: Hanul



Înțelegerea textului

Engleză	Traducere
desk	tejghea

mountain	munte
Right (On the right side of)	la dreapta

Ce se întâmplă?

Hangiul îți spune că Rolan a plecat la Star Mountain.

Ce ar trebui să observai

După ce te întorci din peșteră, observi că Rolan a dispărut; citește scrisoarea pentru a afla unde se află.

Faza 9: Concluzie (Star Mountain)



Înțelegerea textului

Engleză	Traducere
Bright	luminos
As soon as (we came as soon as we could)	imediat ce
bravery	curaj

knowledge	cunoștințe
-----------	------------

Ce se întâmplă?

Îi dai farul lui Rolan și el o activează, făcând un stâlp mare de lumină. Jocul se termină în timp ce toată lumea de pe insulă se adună pentru a-ți mulțumi că i-ai ajutat.

Ce ar trebui să observai

Toți cei pe care i-ai întâlnit în joc îți mulțumesc că ai returnat farul din peșteră.

Anexă: Ghidul complet al jocului

Faza 1: Introducere

Intră în casa galbenă și citește scrisoarea.

Cum se ajunge la magazin:



Faza 2: Magazinul

Răspunsurile la întrebările negustorului sunt:

1. Umbrella
2. Cheese
3. Ice cream

Faza 3: Plaja



Vei observa că ușa este încuiată, vorbește cu Rose. După aceea, se va debloca.



După ce intri și vorbești cu Iris, răspunsurile la întrebările ei sunt:

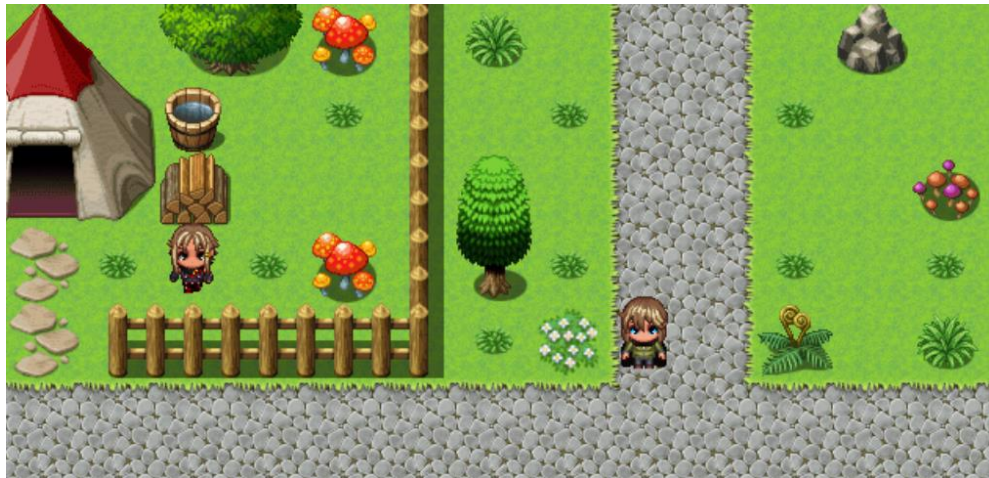
1. Magma
2. Paper

3. Rocks

4. Star

Notează culoarea cerceilor lui Iris.

Faza 4: Drumul gri



Vorbește cu persoana din stânga, îți va da o poțiune pe care să o vinzi negustorului, astfel încât să-i poți da banii de pe poțiune. După aceea, el îți va da o busolă.

Faza 5: Pădurea

Se pare că ai intrat într-o pădure și te-ai pierdut; citește semnele pentru a obține indicații. După citirea semnelor, urmează modelul pentru a ajunge în Mango Town.

(Est → Sud → Nord → Est → Est)

Notează instrucțiunile, vei avea nevoie de ele mai târziu.

Phase 6: Mango Town

După ce ajungi în orașul Mango, intră în han și caută un tip pe nume Rolan.

Răspunsurile la întrebările lui Rolan sunt:

1. East->South->North ->East->East

2. Blue

3. "3"

4. Potion

Faza 7: Peștera Dragonului

În timp ce călătorești spre sud cu barca, observi că săgețile de pe busolă se schimbă. Cel mai simplu mod de a învinge dragonul este să folosești Vraja de Apă de patru ori.

Faza 8: Hanul

După ce ajungi înapoi din peșteră, mergi la han și citește scrisoarea în camera lui Rolan și urmează instrucțiunile de acolo.

Cum ajungi la Star Mountain:



Faza 9: Concluzie (Star Mountain)

După ce urmezi poteca, ajungi în vârful muntelui, unde te așteaptă Rolan. Este surprins că ai învins dragonul și te felicită. Îi dai baliza și el o activează, făcând un stâlp de lumină puternică. Toată lumea de pe insulă se adună și vede că ai reușit să recuperezi farul din peșteră. Jocul se termină în timp ce toți locuitorii te felicită și îți mulțumesc că i-ai ajutat.



**Cofinanțat de
Uniunea Europeană**

Finanțat de Uniunea Europeană. Cu toate acestea, punctele de vedere și opiniile exprimate aparțin exclusiv autorului (autorilor) și nu le reflectă neapărat pe cele ale Uniunii Europene sau pe cele ale Agenției Executive Europene pentru Educație și Cultură (EACEA). Nici Uniunea Europeană, nici EACEA nu pot fi trase la răspundere pentru acest fapt.

Codul proiectului: 2021-1-BE01-KA220-SCH-000027783

Acest document se află sub licență Creative Commons Attribution-NonCommercial-ShareAlike 4.0 International License (<http://creativecommons.org/licenses/by-nc-sa/4.0/>).

Aflați mai multe despre D-ESL Ia: <https://www.d-esl.eu>